



▶ Slanke administratie bij Smals vzw dankzij Microsoft Dynamics NAV en GMI group

OVERZICHT

Land: België

Sector: ICT-dienstverlening voor de overheid

Profiel

Smals vzw ondersteunt en begeleidt e-governmentprogramma's voor de Belgische sociale zekerheid en gezondheidszorg. Smals telt 1.700 medewerkers en realiseert een omzet van 193 miljoen euro.

Uitdaging

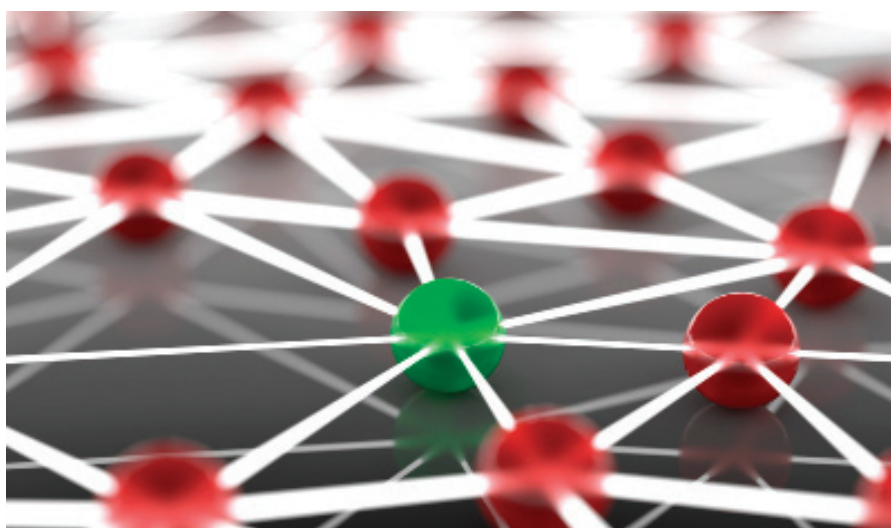
Smals zocht een geïntegreerde oplossing als alternatief voor een complexe combinatie van verspreide softwatoepassingen op de financiële afdeling, om de eigen administratie efficiënter te maken en het risico op fouten te verminderen.

Oplossing

GMI group installeerde bij Smals Microsoft Dynamics NAV, aangevuld met de nodige interfaces en maatwerk voor de kostenopvolging van projecten.

Voordelen

- Eén databank voor alle bedrijfsgegevens
- Meer up-to-date boekhouding
- Transparante boekhouding en facturatie
- Waterdichte kostenbewaking
- Strategische rapportering brengt tendensen in beeld
- Geautomatiseerde verwerking van aankoopfacturen



De ICT-omgeving voor financieel beheer bij de vzw Smals was doorheen de jaren uitgegroeid tot een kluwen van een tiental parallelle IT-toepassingen. Hiermee werden jaarlijks duizenden facturen verwerkt en tientallen projecten beheerd. Overzicht en efficiëntie konden veel beter. Tot GMI group in 2007 de mist deed optrekken met de installatie van Microsoft Dynamics NAV.



gen in Brussel, Charleroi en Gent, waaronder drie eigen datacenters. In 2013 zal Smals een nieuw datacenter- en kantorencomplex openen nabij het Brusselse Noordstation.

➤ Risico op software-spaghetti

Vroeger hanteerde Smals een tiental losse software-pakketten voor afzonderlijke domeinen van de boekhouding, de facturatie, het beheer van activa, etc. “Sinds de jaren ‘80 hebben wij diverse toepassingen aan elkaar gebreed, tot het na vele jaren een onbeheersbare situatie werd. Het vele overtuikwerk was tijdrovend. Het risico op fouten werd te groot en het onderhoud werd moeilijk. We moesten op zoek naar één geïntegreerd systeem om onze bedrijfszekerheid veilig te stellen en de interne werking efficiënter te maken”, getuigt Kristofer De Wit, financieel directeur bij Smals.

➤ De keuze voor Microsoft Dynamics NAV

In 2006 ging Smals op zoek naar de, voor haar, beste software-toepassingen en onderzocht een vijftal oplossingen. Kristofer De Wit: “Microsoft Dynamics NAV kon ons al snel overtuigen als de meest gebruiksvriendelijke toepassing met een aantrekkelijke prijs-kwaliteit verhouding. GMI group startte in september 2006 met de analyse en al op 1 januari 2007 konden we live gaan met de versie 4.0.”

“De grootste moeilijkheid was het omzetten van alle gegevens uit alle bestaande toepassingen naar één uni-



Dankzij Microsoft Dynamics NAV hebben we minstens twee maand gewonnen in het up-to-date brengen van onze gegevens. Zo kan Smals verder groeien zonder dat de financiële dienst dat ook moet doen.

Kristofer De Wit, financieel directeur, Smals vzw



Smals is de gezamenlijke ICT-dienstenorganisatie van de publieke instellingen in de Belgische sociale zekerheid en gezondheidszorg. Het is een private vzw die de lidinstellingen ondersteunt bij de uitbouw van hun ICT-diensten in e-government en e-health. De diensten van Smals zijn enkel beschikbaar voor de leden en worden verrekend tegen kostprijs. De geboden dienstverlening gaat van het ontwikkelen van software, het installeren en beheren van systemen tot het ter beschikking stellen van gespecialiseerde medewerkers. De elektronische aangiften DMFA en Dimona en de basisdiensten van het eHealth-platform zijn enkele bekende toepassingen ten behoeve van de Belgische burgers en werkgevers.

Smals werd opgericht in 1939 en is vandaag uitgegroeid tot een organisatie met 1.700 medewerkers en een omzet van 193 miljoen euro. Smals heeft zes vestigin-

form formaat. Ook stuiten we op enige terughoudendheid bij onze medewerkers, maar na één jaar werken met Microsoft Dynamics NAV was iedereen uiteindelijk bijzonder tevreden met de verandering”, aldus Kristofer De Wit.

➤ Vereenvoudigde boekhouding en facturatie

De algemene boekhouding verloopt nu een pak vlotter met Microsoft Dynamics NAV. Zo zijn bijvoorbeeld de afschrijvingen van alle activa geautomatiseerd en geïntegreerd, zodat Smals beter de historiek van haar investeringen kan beheren.

Smals stelt jaarlijks duizenden facturen op voor gepresteerde uren op projecten, voor de exploitatie van infrastructuurgebonden elementen (servers, databanken, storage, monitoring, ...) en voor de lonen van



gedetacheerde medewerkers en consultants. “Vroeger werden hiervoor lijsten in Excel aangemaakt, maar vandaag komt alles uit de databank van Microsoft Dynamics NAV en heeft de boekhouding in real-time een perfect overzicht van wat reeds gefactureerd is, wat nog aangerekend moet worden en wat de inhoud is van elke factuur”, aldus Kristofer De Wit.

➤ Kostenbewaking

GMI group ontwikkelde een link met de projectmanagement- en planningtool PS Next (Sciforma), zodat Smals in Microsoft Dynamics NAV nu gemakkelijk de efficiëntie van elk project kan nagaan.

Kristofer De Wit: “GMI group heeft een wekelijkse export van de kosten ontwikkeld, die naar alle budgetbeheerders gestuurd wordt, zowel op globaal als op projectniveau. Op die manier kan elke verantwoordelijke zijn kosten nauwlettend in de gaten houden zonder dat er nog Excelsheets hoeven uitgewisseld te worden. De communicatie tussen de afdelingen is hiermee sterk verbeterd.”

➤ Rapportering en tendensen

Vijf jaar na de ingebruikname van het systeem beschikt Smals intussen over een goedgevulde databank. “Microsoft Dynamics NAV laat een snelle export naar Excel toe, waar we tendensen kunnen opsporen. Hoe evolueert de exploitatieactiviteit? Waar neemt de omzet toe? In JetReports beschikken we over een bibliotheek van standaardrapporten voor de leden, de raad van bestuur en de eigen afdelingen. Microsoft Dynamics NAV heeft in grote mate bijgedragen tot de transparantie van onze financiële gegevens”, stelt Kristofer De Wit.

➤ Workflow aankoopfacturen

Smals verwerkt 10.000 leveranciersfacturen per jaar. Elke veertien dagen worden alle facturen gekopieerd en verdeeld onder de budgetverantwoordelijken. Na de goedkeuring worden ze ondertekend terugbezorgd en verder verwerkt ter betaling. Om dit proces efficiënter te maken, zal GMI group in 2012 hun document- en workflowtoepassing implementeren binnen Microsoft Dynamics NAV. De inkomende facturen worden dan ingescand om vervolgens digitaal te worden verstuurd en goedgekeurd binnen Microsoft Dynamics

NAV.

Kristofer De Wit: “Met deze workflow willen we het werk van onze medewerkers verlichten en nuttiger maken. Zo kunnen we hen beter inzetten op de analyse van de facturen in plaats van louter op het kopiëren en verwerken ervan.”

➤ Besluit

“Onze IT-spaghetti werd vervangen door één krachtig beheersysteem dat onze afdelingen en de raad van bestuur een goed inzicht geeft in de cijfers en ook aan de leden een heldere facturatie biedt. Dankzij Microsoft Dynamics NAV hebben we minstens twee maand gewonnen in het up-to-date brengen van onze gegevens en kunnen we gemakkelijker onze KPI's opvolgen. Op die manier kan Smals verder groeien zonder dat de financiële dienst dat ook moet doen.”

Smals en GMI group hebben de voorbije jaren een echte vertrouwensrelatie uitgebouwd: “De snelle go-live destijds was volledig hun verdienste. Ze hadden geen analyse nodig van 500 bladzijden om onze noden te begrijpen, maar gingen meteen met ons achter een scherm zitten om samen snel een oplossing neer te zetten. Deze pragmatische aanpak wordt door ons sterk gewaardeerd.”

In de toekomst overweegt Smals nog, in samenspraak met de leden, die invoer van elektronische facturatie via label. Verder rapportering wordt intussen ook reikhalzend uitgekeken naar JetEnterprise van JetReports, dat een meer flexibele rapportering zal toelaten.



➤ Software & Services

Servers

Developer Tools

Windows

Desktop Applications

Microsoft Solutions

Microsoft Dynamics NAV

Microsoft Services

Microsoft Technologies

Other

Jet Reports

GMI DocumentFlow

➤ Meer informatie

Voor meer informatie over de producten en diensten van GMI group bel naar +32 14 57 49 10 of bezoek onze website www.gmigroup.be

Als u meer wilt weten over de diensten van Smals vzw, neem dan een kijkje op de website <https://www.smals.be/>



➤ Over Microsoft Dynamics NAV

Microsoft Dynamics NAV biedt groeiende KMO's een krachtige en aanpasbare bedrijfsoplossing. Het ondersteunt add-in software om te voldoen aan de specifieke behoeften van verticale sectoren of van individuele bedrijven. Bovendien kan het zich aanpassen wanneer groeiende bedrijven nood hebben aan meer kracht en functionaliteit.

© 2012

WIE IS GMI GROUP

Als consultancy- en automatiseringsonderneming ondersteunt de GMI group haar klanten bij de optimalisatie van hun operationele processen en administratieve organisatie en helpt hen om beslissingen te nemen op basis van informatie.

Bent u een kleine, jonge KMO, die verder wil groeien, dankzij een professionele automatisering? Of bent u een middelgrote of grote KMO, die haar toekomstige groei beperkt ziet door een diversiteit aan niet geïntegreerde ICT-systemen?

GMI group is een leidende Microsoft Dynamics NAV-partner met de grootste NAV installed base in België.

Geïnspireerd door Microsofts Dynamics-strategie voor business solutions, ontwikkelde GMI group in de voorbije jaren haar GMI 4D Solution Concept waarop alle GMI group-bedrijfsoplossingen geënt zijn.

Succesvolle organisaties focussen zich niet langer uitsluitend op ERP bij hun automatisering. Zowaar optimalisatie van bedrijfsprocessen een primaire ambitie voor informatisering moet zijn, blijkt dat vandaag een drievoudige extensie van ERP, een project dimensioneert, met name:

- de optimalisatie van relaties (CRM);
- de optimalisatie van documenten- en werkstromen en de samenwerking tussen resources (ECM);
- en doorgedreven informatievoorziening voor het bekomen van operationeel en bestuurlijk bedrijfsinzicht (BI);

Om een dergelijke, vierdimensionale automatiseringsvisie te kunnen realiseren, was en blijft het een vereiste dat GMI group ERP- en klassieke technologie van Microsoft, samen met goed gekozen aanvullende software, transformeert naar producten met toegevoegde waarde voor haar klanten.

